


Indoor Wireless Night Vision Camera (ADC-V520IR)

Required Items for Installation:

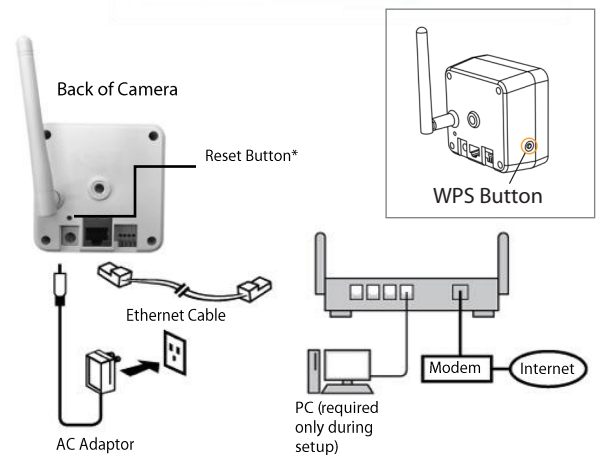
- ADC-V520IR camera and power adapter (included)
- Broadband (Cable, DSL, or Fiber Optic) Internet connection with router
- Personal computer or web enabled tablet
- Login/Password for the customer's Alarm.com account
- A router with a Wi-Fi protected setup (WPS)  button, or an Ethernet cable
- If the router does not have a WPS button, and the camera will be connected to a wireless network, you will need the case-sensitive SSID (wireless network name) and the network WEP or WAP key (if encryption is enabled at the router)



Install the Camera(s):

1. Connect the camera's AC adapter and plug it into a non-switched outlet.
2. Press and hold the camera's WPS button for 3 seconds and then press the corresponding WPS button on the router.
*Note: If the router does not have a WPS button or if you have trouble connection, use a standard Ethernet cable to connect the camera to the network router.**
3. From a computer on the same network as the camera, log into the customer's account at www.alarm.com/login.
4. Type www.alarm.com/addcamera into the web browser's address bar and follow the on-screen instructions to add the camera to the Alarm.com account.

*You can configure the camera's wireless settings when setup is complete. Click on the "Configure wireless network settings for this camera" link and follow the on-screen instructions.



*If you experience difficulties with the camera setup process, hold down the Reset button with a paper clip for 15 seconds to reset the camera.


Questions?

Contact Alarm.com Dealer Support at support@alarm.com or find your local number at the following website <http://alarmadmin.alarm.com/Support/Phone.aspx>
US and Canada: 1.866.834.0470 | MX: 001.855.300.9897

EZ.INSTALL™

Cámara inalámbrica con visión nocturna para interiores (ADC-V520IR)

Elementos requeridos para la instalación:

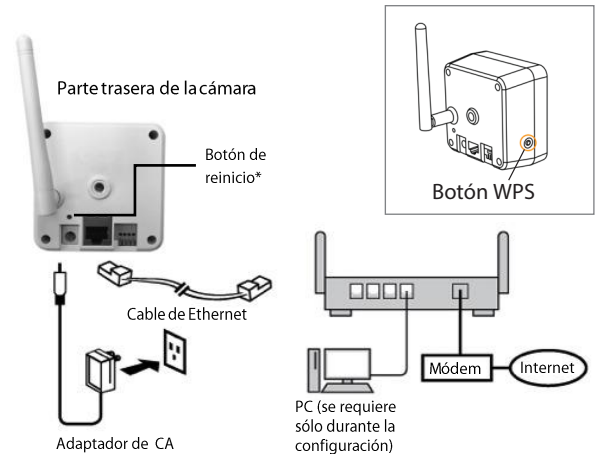
- Cámara ADC-V520IR y adaptador de corriente (incluidos)
- Conexión a Internet a través de banda ancha (cable, DSL, o fibra óptica) con enrutador
- Computadora o tableta con acceso a internet
- Nombre de usuario y contraseña de la cuenta de usuario de Alarm.com
- Un enrutador con botón de Wi-Fi Protected Setup (WPS) 
- o un cable de Ethernet
- Si el enrutador no tiene botón WPS y la cámara va a estar conectada a una red inalámbrica, necesitará el SSID (nombre de red inalámbrica) sensible a mayúscula y minúsculas y la clave correspondiente WEP o WPA de la red (si la encriptación está activada en el enrutador).



Instale la(s) cámara(s):

1. Conecte el adaptador de CA de la cámara y enchúfelo a una toma de corriente no conmutada.
2. Presione y sostenga el botón WPS de la cámara durante 3 segundos y luego presione el botón WPS correspondiente en el enrutador. *Nota: Si el enrutador no tiene un botón WPS o si tiene dificultades con la conexión, use un cable de Ethernet estándar para conectar la cámara al enrutador de la red. **
3. Desde una computadora en la misma red que la cámara, inicie sesión en la cuenta de usuario en www.alarm.com/login.
4. Ingrese www.alarm.com/addcamera en la barra de direcciones del navegador web y siga las instrucciones en pantalla para agregar la cámara a la cuenta de Alarm.com.

* Cuando la instalación esté completa puede configurar las opciones inalámbricas de la cámara. Haga clic en el enlace "Configurar las opciones inalámbricas para esta cámara" y siga las instrucciones en pantalla.



* Si experimenta dificultades con el proceso de instalación de la cámara, mantenga presionado el botón Reinicio con un clip de papel durante 15 segundos para reiniciar la cámara.

¿Preguntas?

Contacte a nuestro equipo de Soporte a Dealers a través de suporte@alarm.com o encuentre su número local en la página web <http://alarmadmin.alarm.com/Support/Phone.aspx>
 MX: 001.855.300.989 | EE.UU y Canada: 1.866.834.0470

EZ.INSTALL™